

Liebe Eltern, liebe Erziehungsberechtigte,

wie sich die Pandemiesituation nach den Sommerferien darstellt ist für uns alle heute noch nicht absehbar. Um einen möglichst sicheren und infektionsfreien Start nach den Ferien zu ermöglichen, sind alle Schüler*innen, Lehrer*innen sowie auch alle weiteren schulinternen Personen angehalten sich unmittelbar vor dem Schulanfang zu testen.

Hierfür hat Ihr Kind zwei Testkits erhalten. Diese Tests sollen möglichst am letzten Tag vor Schulbeginn und am ersten Schultag unmittelbar vor dem Schulanfang zu Hause durchgeführt werden. Das Testergebnis bei Schulbeginn sollte **nicht älter als 24 Stunden** sein.

Eine kurze Anleitung, wie ein solcher Test durchgeführt wird, hat Ihr Kind mit den Tests erhalten und stellen wir Ihnen weiter unten zur Verfügung.

Bitte füllen Sie das Formular zur Selbsterklärung eines negativen Testergebnisses aus. Dieses haben Sie ebenfalls von der Schule erhalten und es ist im Downloadbereich für Sie bereit gestellt und geben Sie es Ihrem Kind am **ersten** Schultag mit in die Schule.

Ein Testzertifikat einer Teststelle oder eines Testzentrums, das bei Schulbeginn aber ebenfalls nicht älter als 24 Stunden sein darf, ist auch möglich.

Sollte das Testergebnis positiv ausfallen, informieren Sie bitte umgehend Ihre Arztpraxis. Dort wird dann alles Weitere veranlasst werden. Ihr Kind darf in dem Fall die Schule zunächst nicht besuchen. Bitte informieren Sie auch die Schule, dass Ihr Kind nicht zur Schule kommen kann.

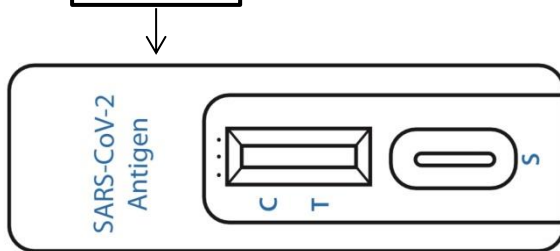
Herzlichen Dank für Ihre Mithilfe!

Kurzanleitung zur Durchführung von Selbsttests auf SARS-CoV-2

1. Schritt: Hände gründlich waschen oder desinfizieren (30 Sekunden)



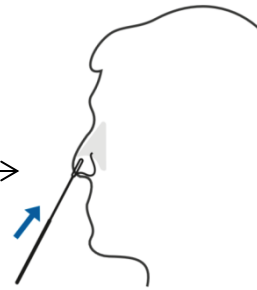
2. Schritt: **Testkassette** auspacken und Ablage der Testkassette auf den Tisch.



Schritt: Nasenprobe links/rechts

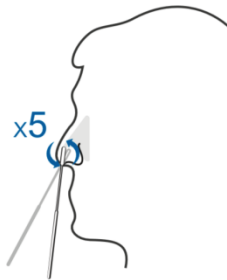
Maske kurz absetzen.

Linkes Nasenloch: Tupferstab 1,5 cm einführen



Der Tupfer muss mit der feuchten Haut in der Nase in Kontakt gebracht werden.

Linkes Nasenloch: Tupferstab langsam und fest
5-mal gegen Naseninnenwand drehen



Wechsel in **rechtes Nasenloch** mit selbem
Tupferstab: Tupferstab langsam und fest 5-mal
drehen.



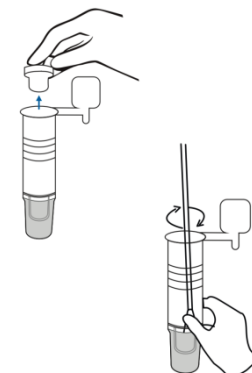
Maske wieder aufsetzen.

3. Schritt: Tupferstab in das Teströhrchen

Deckel des Teströhrchens abschrauben

und

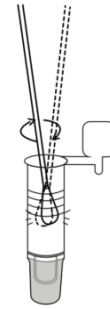
Tupferstab in die Testflüssigkeit eintauchen.



4. Schritt: Rühren und Auspressen

Tupferstab in der Flüssigkeit **15-mal umrühren** und das weiche **Röhrchen gegen den Tupferstab pressen**.
Ziel: **so viel Flüssigkeit wie möglich aus dem Tupferstab** herausholen.

- Tupferstab dann wieder aus dem Röhrchen nehmen und entsorgen –
Tupferstab wird nicht mehr benötigt.



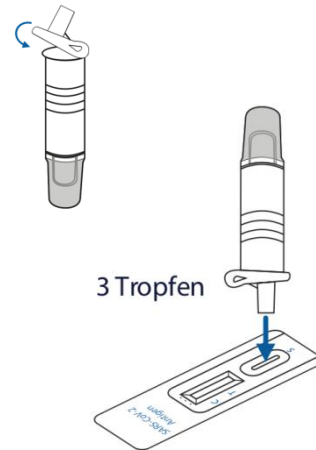
5. Schritt: Testflüssigkeit auf Testkassette geben

Teströhrchen verschließen

und

3 Tropfen der Flüssigkeit in die **Vertiefung auf der Testkassette** geben.

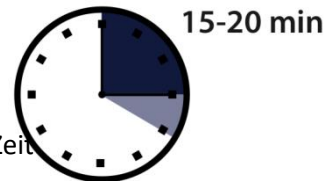
- Teströhrchen dafür ggf. nochmals etwas zusammenpressen.



6. Schritt: Wartezeit 15-20 Minuten

15-20 Minuten warten, dann Testergebnis ablesen.

- Tipp: **Stoppuhr/Alarm** oder Wecker stellen, um die richtige Zeit zum Ablesen nicht zu verpassen.



7. Schritt: Testergebnis ablesen

NEGATIVES Ergebnis

Ein Streifen bei C
T (kein Streifen bei T)

POSITIVES Ergebnis

Zwei Streifen
T (ein Streifen bei C und T)

UNGÜLTIGES Ergebnis

Kein Streifen
oder
nur ein Streifen bei T

8. Schritt: Testergebnisse ggf. dokumentieren

9. Schritt: Entsorgen der Einmalprodukte und Wischdesinfektion des Test-Arbeitsplatzes

10. Schritt: Hände zum Abschluss nochmals desinfizieren

